



Kiloutou stellt größte "Skyjack"-Scherenbühne in Dienst

## See you up in the sky

**Mit der geländegängigen Scherenarbeitsbühne Skyjack SJ9664 RT stellte die Niederlassung Köln der Kiloutou GmbH jetzt eine der bislang größten in der bundesweiten Flotte des Maschinenverleihers in Dienst. Die Aufnahme der erst im letzten Jahr vorgestellten Skyjack-Innovation unterstreicht die Philosophie von Kiloutou, stets die modernsten Gerätevarianten im Mietsortiment zu führen.**

Der im wahrsten Wortsinn überragende Neuling der Kölner Niederlassung ist zugleich auch die größte je gebaute Scherenbühne des Herstellers Skyjack. Die große Geländeschere bietet eine Arbeitshöhe von 21,5 Metern bei einer Plattformgröße von 1,90 x 4,31 Meter. Dabei kann die Bühne aus gut neun Metern Höhe noch verfahren werden.

Die manuell ausfahrbaren, doppelten Roll-out-Deckverlängerungen der SJ9664 RT bringen die Gesamtlänge auf 7,1 Meter. Die maximale Tragfähigkeit der Plattform beträgt 513 Kilogramm. Automatische selbstnivellierende Stützen sorgen dafür, dass die Maschine bei Neigungen von bis zu 10 Grad in der Längsachse oder sechs Grad zur Seite ausnivelliert werden kann.

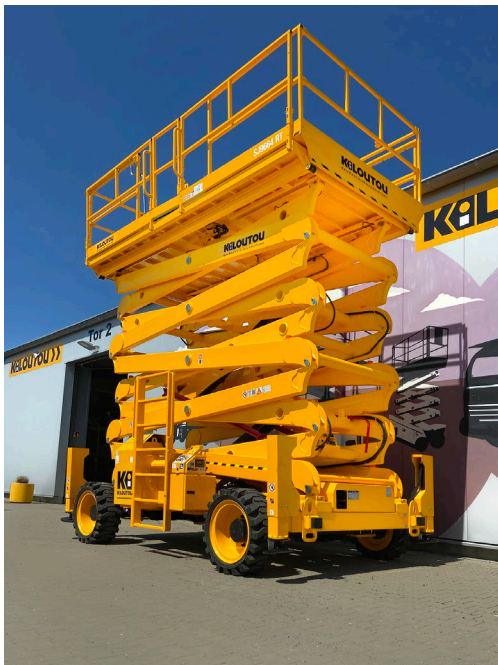
Wie für die geländetauglichen Skyjack-Bühnen üblich, verfügt auch die neue Kiloutou-Errungenschaft über den hocheffizienten „AXLDRIVE“-Allradachs Antrieb. Er sorgt für überzeugende Traktion und nach Herstellerangaben eine Steigfähigkeit von bis zu 40 Prozent.

August 2022

## Die Kiloutou-Gruppe

Als einer der führenden Gerätevermieter Europas bietet die Kiloutou-Gruppe ein umfassendes Produktsortiment sowie Lösungskonzepte und Dienstleistungen für einen breit gefächerten Nutzerkreis: Bauunternehmen, Handwerksbetriebe, Industrieunternehmen, Gewerbebetriebe, Gebietskörperschaften, öffentliche Einrichtungen, Dienstleister etc.

Mit etwa 850 Maschinentypen und über 250.000 Geräten stellt die Kiloutou-Gruppe ein umfassendes Marktangebot professioneller Mietgeräte bereit. Darunter Arbeitsbühnen, Bau- und Erdbaumaschinen, Geräte für den Roh- und Innenausbau, Nutzfahrzeuge und Eventausstattungen. Weltweit beschäftigt Kiloutou 6.500 Mitarbeiter im französischen Heimatmarkt sowie an mittlerweile nahezu 570 Standorten und Nahversorgungsbetrieben in Europa. Die deutsche Tochtergesellschaft Kiloutou GmbH mit Zentrale im schleswig-holsteinischen Oststeinbek und Headquarter im rheinischen Mönchengladbach koordiniert die Aktivitäten von 15 Kiloutou-Standorten in der Bundesrepublik.



Mit der geländegängigen Scherenarbeitsbühne Skyjack SJ9664 RT stellte die Niederlassung Köln der Kiloutou GmbH jetzt die bislang größte in der bundesweiten Flotte des Maschinenverleihers in Dienst.

Foto: Kiloutou